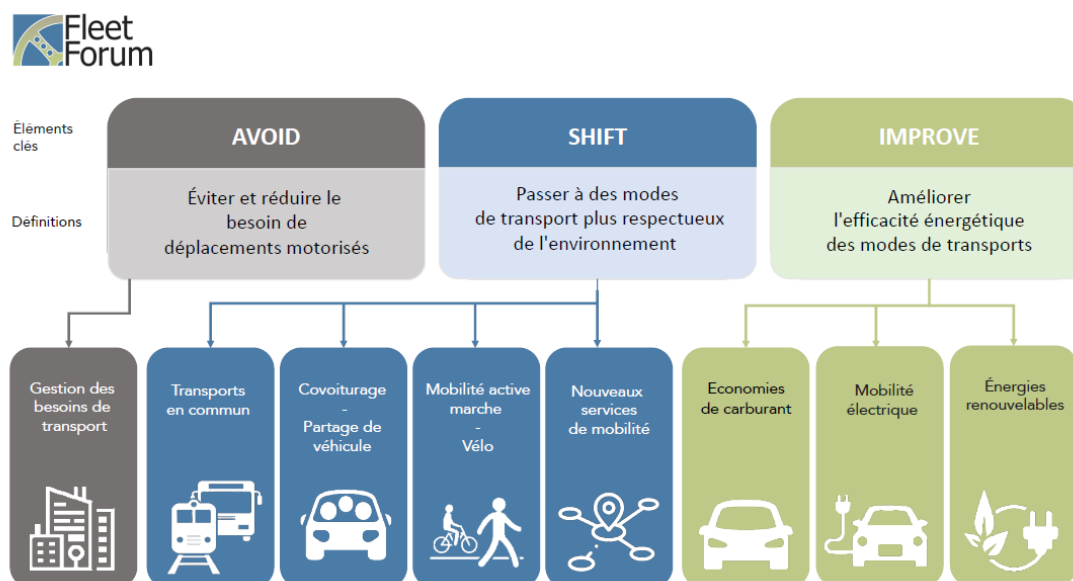


Quelles sont les stratégies de réduction des impacts environnementaux liés au transport et à la mobilité ?

Avoid, Shift, Improve :

La typologie saisit et classe les leviers de réduction des émissions dans les transports par potentiel d'impact. Il s'agit d'une approche pyramidale qui reconnaît que les actions d'évitement (avoid) ont plus d'impact que les actions de changement (shift), qui ont elles-mêmes plus d'impact que les actions d'amélioration (improve).



La réduction des émissions dues au transport consiste avant tout à réduire le besoin de mobilité et la part des déplacements effectués avec des véhicules motorisés.

Les stratégies "d'évitement" réduisent le nombre total de déplacements en voiture.

Il s'agit notamment de politiques et d'actions visant à réduire les distances de déplacement et la taille du parc automobile, par exemple en repensant les besoins de mobilités et les méthodes de travail jusque-là acquises....

Les stratégies de "déplacement" consistent à transférer les demandes de mobilité des modes de transport les plus polluants vers les modes les moins polluants. Pour chaque besoin de mobilité, il s'agit de déterminer quel est le mode de transport le plus pertinent dans un contexte donné, afin de s'éloigner du seul système "véhicule motorisé".

Ces stratégies comprennent une planification 'multimodale' qui redonne de la place aux modes de transport actifs et collectifs, donne priorité aux véhicules à fort taux d'occupation, favorise les modes de transport partagés...

Les stratégies "d'amélioration" réduisent les taux d'émission par kilomètre.

Ces stratégies comprennent l'utilisation de véhicules plus légers et moins puissants, des incitations pour les véhicules hybrides et électriques, l'utilisation de carburants plus propres et à plus faible teneur en carbone, des programmes de mise à la casse des véhicules à fortes émissions, ou des campagnes de formation à la conduite écologique et de lutte contre le 'ralenti' .¹

Avoid, Shift, Improve devrait être la stratégie à suivre dans toute organisation qui souhaite sérieusement réduire ses émissions environnementales dues au transport.

¹ Lutsey et Sperling 2012 ; Gota et al. 2015